

AGRONOMIC



GAMME POMMES DE TERRE

Préparation de sols - Plantation - Défanage - Buttage...

Sur-mesure & adaptations de machines : une solution AGRONOMIC existe !

Nos autres gammes :



DÉSHÉRBAGE MÉCANIQUE

Bineuse - Casse-croûte
Herse étrille...



OIGNONS

Tondeuse
Arracheuse-Andaineuse



SAVOIR-FAIRE
AGRONOMIC





Fabricant français depuis 1989, Agronomic conçoit, développe et construit des matériels pour la pomme de terre, l'oignon et pour le désherbage mécanique.

Agronomic est implanté en Hauts-de-France, dans le département de l'Aisne.

Le site de production situé à Amifontaine regroupe l'ensemble des étapes de production de ses machines.

L'objectif de notre entreprise est de répondre à vos besoins d'agriculteurs/partenaires en apportant, quelle que soit la question, une réponse adaptée.

Le sur-mesure et l'adaptation sont donc des valeurs importantes de notre entreprise.

Nous veillons à prendre en compte tous les facteurs agronomiques et environnementaux afin de vous apporter des solutions adaptées.

Agronomic maîtrise et forme les techniciens sur les technologies de pointes :

- Guidage trace
- Palpeur
- Caméra
- GPS.

Agronomic s'appuie sur un réseau de concessionnaires mais dispose aussi d'un service SAV.



16 bis grande rue
02190 Amifontaine
FRANCE



agronic@wanadoo.fr

Toutes les infos sur notre site : www.agronic.eu

Suivez-nous sur **facebook**.



SOMMAIRE

Fraise	<u>Pages 04-05</u>
Planteuse à godets	<u>Pages 06-09</u>
Planteuse multiplants	<u>Pages 10-11</u>
Broyeur	<u>Pages 12-13</u>
Roule buttes	<u>Page 14</u>
Butteuse	<u>Page 15</u>
Aerobutte	<u>Page 16</u>
Station de triage & calibrage	<u>Page 17</u>
Arracheuse multiproduits	<u>Page 18</u>



Service commercial France :
Philippe EDUIN
Tél. : + 33 (0)6 64 02 83 92
philippe@agronomic.eu

Tim VERMERSCH
Tél. : + 33 (0)6 64 02 83 93
tim@agronomic.eu

Service commercial export :
Jean MULOT
Tél.: + 33(0)6 64 02 83 95
jeanmulot@orange.fr



UNE CONCEPTION ROBUSTE

La fraise comprend un double entraînement par cardan et arbre fixe pour renforcer le passage de la puissance avec boîtier 300 ch.

Le passage de la préparation plein champ au buttage est facilité par une adaptation de série simple...

Les demies-coquilles comprenant les dents sont ôtées en quelques minutes.



La cape de buttage remplace la tôle de contrôle de jet de pierre et lissage en quelques minutes pour une utilisation optimale de la machine.



Les 5 capots à fermeture grenouillère permettent un accès simple et rapide pour le nettoyage et les interventions



Dents décompacteur disponibles en option.



FRAISE MAOUSSE

Type de Machine	4 rangs 75		4 rangs 90	
	Buttage	Plein champs	Buttage	Plein champs
Dénomination machine	4 FB 75	4 FP 75	4 FP 90	4 FB 90
Vitesse Rotor (tr/min)	454			
Gabarit routier	3,3 m		3,8 m	
Largeur de travail	3,12 m		3,72 m	
Poids	1 900 kg		2 100 kg	
Nombre de dents	80	120	80	144
Équipements standard / Caractéristiques	<ul style="list-style-type: none"> ▪ Châssis renforcé ▪ Rotor relié à la transmission par pignon-chaîne ▪ Transmission par cardan renforcée avec boîtier de 300 ch triple sécurité ▪ Plaques signalétiques et éclairage ▪ Double entraînement par cardan et arbre fixe ▪ Carter par 5 capots à fermeture grenouillère ▪ 2 roues de jauges manuelles pneumatiques ▪ Dents renforcées ▪ Éclairage et plaques signalétiques ▪ Possibilité de passer en coffre butteur juste en mettant les V simplement et rapidement 			



Options Fraise

- » Rouleaux barre arrière
- » V pour passer en buttage
- » Extension Inox
- » Crochet + coquilles pour passer de buttage à plein champs
- » Réglage hydraulique de la pression du coffre butteur
- » Crochets tungstène à la place des renforcées
- » Dents décompactage (2 à 6 dents) réglage manuel
- » Dents décompactage (2 à 6 dents) réglage hydraulique
- » Attelage 3 points arrière hydraulique
- » Boule attelage Ø 80 (pour planteuse)
- » Guidage automatique
- » Graissage centralisé
- » Traceur hydraulique
- » Revêtement en PE



Planteuse à godets 2 rangs
+ DPAE + Fertiliseur



Planteuse à godets 4 rangs traînée



Planteuse à courroies 3 rangs billons

- Entraînement par le bas avec tambour de grand diamètre.
- Tension de bande réglable.
- 36 godets par bande avec possibilité de réducteur de godets et différents modèles de godets disponibles.



Débrayage godet

- Débrayage des bandes par un simple levier (pour l'hivernage ou le débrayage d'un élément).
- Vibreur de bande à galets avec réglage de pression micrométrique et entraînement électrique ou mécanique.
- Débit régulier sécurisé par un fond mouvant avec une grille ajourée, mouvement oscillatoire entraîné électriquement ou mécaniquement.



Fond mouvant entraîné électriquement



Fond mouvant entraîné mécaniquement

- Goulottes de descente modulables avec partie centrale flexible (pour éviter les coincements).
- Réglage du canal de descente pour le plant de petit calibre.
- Trappe de vidange d'élément pour un accès facilité.
- Nouveau modèle de soc avec pression mécanique ou hydraulique.



Soc à godet



Tôle formeuse avec mise à hauteur automatique (en option).



Réglages centimétrique par boîte de vitesses latérale (de 36 rapports).

Volume de pommes de terre dans l'élément contrôlé par une trappe réglable de l'extérieur par levier.



Nouvelle console



Isobus

NOUVELLE CONSOLE regroupant les fonctions et réglages de la planteuse.

Avantage de la nouvelle console :

TOUT EST CENTRALISÉ SUR UN SEUL ÉCRAN, engrais localisé et pulvérisation s'affichent sur votre unique terminal en cabine. Le terminal est certifié ISOBUS et peut donc être directement branché aux tracteurs.

NOUVEAU DESIGN DE LA TRÉMIE.

De nombreuses options sont disponibles comme la pulvérisation localisée, l'engrais localisé, l'efface-buttes, les roues anti-ravine ... et bien d'autres encore.

Contactez-nous pour plus d'informations.



PLANTEUSE À GODETS

SPÉCIFICATIONS TECHNIQUES	Planteuses 2 rangs + 3 rangs billons (portées)		
Type de Machines	2 RBS	2 RBI	3 RBI
Type de châssis	Simple		
Type de trémie	Fixe ou hydraulique en option		Fixe
Gabarit Routier	2,4 m		
Poids	800 kg		900 kg
Roues 10,075 x 15,3	2		
Capacité de la trémie	1 T		1,5 T
Distance entre les rangs	75 à 90 cm	75 à 90 cm	37,5 à 45 cm
Type de socs fixe ou parallélogramme + roue	Fixe/parrallélogramme en option	Parallélogramme	
Distance entre les plants	15 à 50 cm		
Type de vibreurs	Mécanique	Electrique	
Type de fond mouvant	Mécanique	Electrique	
Traceur hydraulique	Option		
Roues de jauges avant 500 x 10 (réglables)	Option	De série	De série
Caractéristiques communes	<ul style="list-style-type: none"> ▪ Disques Ø 510 + grattoirs lisses ou crénelés ▪ Plaques signalétiques & éclairage. ▪ Boîte de vitesses 36 rapports ▪ Fond d'élément avec grille 		



PLANTEUSE À GODETS

SPÉCIFICATIONS TECHNIQUES	Planteuses portées 4 rangs Trémie fixe ou hydraulique				Planteuses traînées 4 rangs Trémie hydraulique	
	4 RBA (-H)75	4 RBA(-H) 90	4 RBSS(-H) 75	4 RBSS(-H) 90	4 RBSS-TH 75	4 RBSS-TH 90
Type de châssis	Simple		Renforcé		Renforcé	
Type de trémie	Fixe ou Hydraulique				Hydraulique	
Gabarit Routier	3,4 m	4 m	3,4 m	4 m	3,4 m	4 m
Poids	1 000 kg		1 400 kg		1 600 kg	
Roues 10,075 x 15,3	2		4		4	
Capacité de la trémie fixe	1,5 T	1,7 T	1,5 T	1,7 T	-	-
Capacité de la trémie hydraulique	1,7 T	2 T	2 T	2,3 T	2 T	2,3 T
Distance entre les rangs	75 cm	90 cm	75 cm	90 cm	75 cm	90 cm
Type de socs fixe ou parallélogramme + roue	Fixe ou parallélogramme en option		Parallélogramme		Parallélogramme	
Distance entre les plants	15 à 50 cm				15 à 50 cm	
Type de vibreurs	Mécanique		Electrique		Electrique	
Type de fond mouvant	Mécanique		Electrique		Electrique	
Traceur hydraulique	De série en trémie hydraulique		De série		De série	
Caractéristiques communes	<ul style="list-style-type: none"> ▪ Disques Ø 510 + grattoirs lisses ou crénelés ▪ Plaques signalétiques & éclairage. ▪ Boîte de vitesses 36 rapports ▪ Fond d'élément avec grille 					





NOUVEAUTÉ

NOUVELLE CONSOLE regroupant les fonctions et réglages de la planteuse.

Avantage de la nouvelle console : **TOUT EST CENTRALISÉ SUR UN SEUL ÉCRAN**, engrais localisé et pulvérisation s'affichent sur votre unique terminal en cabine.

Le terminal est certifié ISOBUS et peut donc être directement branché aux tracteurs.



NOUVEAU DESIGN DE LA TRÉMIE.

Spécificité 3 rangs billon :

- Socs de plantation décalés pour une fluidité du billon
- Tôle latérale de maintien de billon en inox

OPTIONS

De nombreuses options sont disponibles comme la pulvérisation localisée, l'engrais localisé, l'efface-buttes, les roues anti-ravine... et bien d'autres encore.

Contactez-nous pour plus d'informations !

Plantation vers l'avant.

Capteur ultrason pour l'alimentation en pommes de terre des courroies.



- 20 courroies par élément avec correcteur de montée-descente : réglage automatique de l'assiette de l'élément à courroies afin qu'il reste horizontal quelle que soit l'inclinaison du sol.
- Entraînement hydraulique des éléments à courroies adaptatif à la vitesse d'avancement.
- Vibreur mécanique progressif sur chaque élément.
- Calibreur 5 positions sur chaque élément en alu.
- Capteur de densité de plantation à la chute des pommes de terre : contrôle de la densité plantée en temps réel.
- Caméra de contrôle.



Caméra de contrôle

- Réglage de plantation et compteur d'hectares pour l'entraînement hydraulique grâce à l'ordinateur de cabine.
- Inclinaison auto de l'élément planteur.
- Soc dépendant de la tôle formeuse : hauteur de terre constante au-dessus du tubercule.
- Nouveau modèle de soc avec pression mécanique ou hydraulique.
- Tôle formeuse en INOX avec pression hydraulique adaptative.
- Tôle formeuse avec hauteur automatique (en option).



Mise à niveau automatique de la cape

- Essieu directeur hydraulique sur planteuse avec correction de +/- 30 % sur planteuse traînée (de série 3 rangs billon traînée et optionnel sur 4 rangs).





PLANTEUSE MULTIPLANTS

SPÉCIFICATIONS TECHNIQUES	Portée 2 rangs			Portée et traînée 4 rangs		3 rangs billon
	2 RMP 2 x 75	2 RMP 2 x 90	4 RMT x 75 4 roues tandem	4 RMP (TH) 4 roues parall.	4 RMP (TH) 4 roues parall.	3 XMBI (TH) 2 roues
Gabarit Routier	2,4 m		3,2 m	3,4 m	4 m	2,5 m
Poids	1 500 kg		1 500 kg	2 500 kg		2 100 kg
Distance entre les rangs	75 cm	90 cm	75 cm	75 cm	90 cm	45 cm
Type de roues	7,5 x 16	10,5/80 x 18	185 x 15	7,5 x 16	10,5/80 x 18	10,5/80 x 18
Nombre de Roue	2		4	4		2
Capacité de la trémie	800 Kg		1,5 T	1,5 T (portée) 2,2 T (traînée)	1,7 T (portée) 2,5 T (traînée)	1,2 T (portée) 2 T (traînée)
Type de trémie	Fixe			Fixe en portée et hydraulique en traînée		Hydraulique
Type de socs	Socs suspendus					Socs solidaire de la tôle formeuse
Type de Comptage et entraînement	Comptage électrique avec entraînement mécanique			Comptage intelligent électronique avec entraînement DPA		
Distance entre les plants	15 à 65 cm			15 à 65 cm		15 à 65 cm
Caractéristiques générale communes	<ul style="list-style-type: none"> ▪ Disques Ø 510 + Grattoirs ▪ Détecteur d'alimentation (<i>ultrason</i>) ▪ Vibreurs à commande progressive ▪ Boîte de vitesses 32 rapports ▪ De série la trémie est hydraulique en version traînée et fixe en version portée ▪ Inclinaison hydraulique de la trémie fixe ▪ Plaques signalétiques & éclairage ▪ Passerelle frontale 					





DÉFANAGE LOCALISÉ

- Système de pulvérisation DPAE, pompe électrique, cuves de 300 à 1 200 litres.
- 1 buse par rang réglable en hauteur pour une meilleure répartition sur le rang.
- Montage derrière la roue de rappui de butte.



Broyeur à PDT et DPAE

Agronomic construit également des broyeurs de fanes pour le billon simple ou double planche.

- La hauteur est réglable par 2 roues de jauge pneumatiques.
- Roulement à billes étanches.
- Le broyeur 2 rangs dispose d'une mise à hauteur hydraulique.



Mise à hauteur hydraulique

- Fléaux et couteaux adaptés au profil de buttes.



- Les capots ouvrants permettent de faciliter l'entretien.
- Il existe une version avec tapis évacuateur et un déflecteur pour déposer les fanes entre les buttes au choix.



Tapis évacuateur



Déflecteurs

- Plaques signalétiques, éclairage.
- Bavettes épousant la forme des buttes pour créer une aspiration et optimiser le broyage des fanes.
- Roule buttes adaptable sur broyeur (*description voir page roule buttes*).





BROYEUR À POMMES DE TERRE

Type de Machine	2 rangs avant	2 rangs arrière sans évacuation	4 rangs arrière	
Ecartement	75/90		75	90
Gabarit routier	2,4 m	2,8 m	3,55 m	4,2 m
Largeur de travail	1,9 m		3,1 m	3,7 m
Hauteur	1,2 m			
Poids	800 kg		1 200 kg	
Transmission	Simple transmission par poulie 4 gorges 17 x 11		Double transmission par poulie 3 gorges 17 x 11	
Nombre de fléaux	54 en 75 cm ou 62 en 90 cm		96	120
Caractéristiques	<ul style="list-style-type: none"> ▪ Boîtier 540 tr/min 90 cv ou 1 000 tr/min 135 cv ▪ Fléaux suivant le profil des buttes + 200 mm ▪ Éclairage et plaques signalétiques ▪ Déflecteurs pour reposer les fanes entre les buttes (<i>uniquement sur 4 rangs</i>) ▪ Vitesse du rotor : 1 480 tr/min ▪ 2 roues de jauges réglables 			

Options broyeur à pommes de terre 2 rangs

- » Équipement spécial pierres (double tôle) INOX
- » Équipement pour hacher les fanes (sections)
- » Roule buttes 2 rangs adaptable sur broyeur 2 x 75
- » Roule buttes 2 rangs adaptable sur broyeur 2 x 90
- » Attelage avant arrière

Options broyeur à pommes de terre 4 rangs

- » Équipement spécial pierres (double tôle) INOX
- » Équipement pour hacher les fanes (sections)
- » Traitement liquide DPAAE, 1 jet / rang, cuve 300L
- » Dosatron (en + du DPAAE)
- » Cuve 300 L sur châssis
- » Cuve 600 L sur châssis
- » Cuve 1 000 L sur châssis
- » Chariot de transport intégré + éclairage
- » Roule buttes 4 rangs adaptable sur broyeur 4 x 75
- » Roule buttes 4 rangs adaptable sur broyeur 4 x 90
- » Attelage avant arrière





- Roues pneumatiques basse pression indépendantes par butte (0,4 bar en 370 mm de large), rappui de butte au défanage pour éviter la lumière dans la butte.

- De série les roues arrières orientables permettent de limiter les chocs sur les pommes de terre, de refermer les buttes et ainsi garantir une qualité optimale des pommes de terre.

Il est également possible de le monter sur les broyeurs Agronomic.
Un porte masse y est équipé pour pouvoir rajouter du poids.

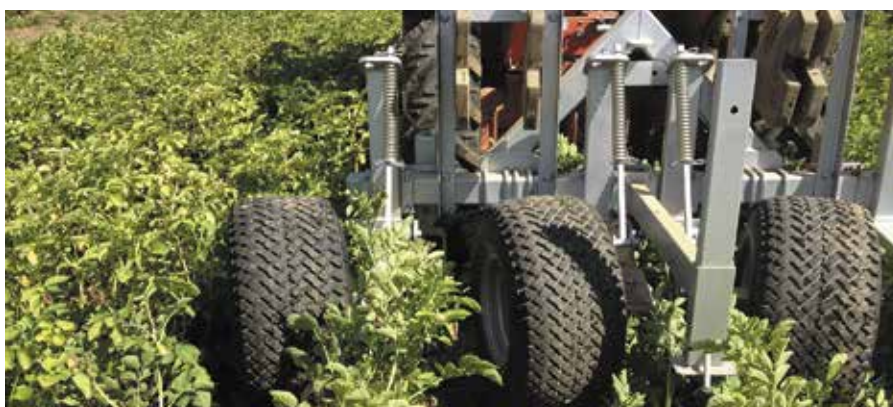
- Défanage localisé : système de pulvérisation DPAE, pompe électrique, cuves de 300 à 1 000 litres. 1 buse par rang réglable en hauteur pour une meilleure répartition sur le rang.
Montage derrière la roue de rappui de butte.

ROULE BUTTES

Type de Machine	2 rangs		4 rangs	
Ecartement	75 cm	90 cm	75 cm	90 cm
Gabarit routier	1,4 m		3,8 m	
Poids	200 kg		400 kg	
Diamètre roue	600 x 330	670 x 370	600 x 330	670 x 370
Caractéristiques	<ul style="list-style-type: none"> ▪ Pression ressort par roue ▪ Roues orientables individuellement 			

Options roule buttes

» Éclairage et signalétique



BUTTEUSE

Le buttage permet à la terre de se réchauffer ce qui est un point très important pour la germination du tubercule.

- La butteuse est composée de dents de disques réglables par pression ressort.



Pression ressort



Lorsque les feuilles de vos plants sortent de terre à 20 cm de haut, le buttage permet également de remonter la terre autour des pieds favorisant la formation des tubercules de pommes de terre.

Il permet une meilleure production et augmente la qualité des pommes de terre en évitant que celles-ci ne verdissent et en favorisant l'infiltration de l'eau de pluie et d'arrosage dans la butte.

Plusieurs options possibles comme l'autoguidage ou encore la tôle formeuse, les roues anti-ravinée...

BUTTEUSE À POMMES DE TERRE

Type de Machine	2 rangs 75/90	4 rangs 75	4 rangs 90	6 rangs 90
Largeur entre rangs	75/90	75	90	90
Gabarit Routier	2,5 m	3,5 m		5,6 m
Poids	400 kg	1 200 kg		1 500 kg
Largeur de travail	1,8 m	3 m	3,6 m	5,4 m
Nombre de dents entre rang	5 ou 7	5	7	7

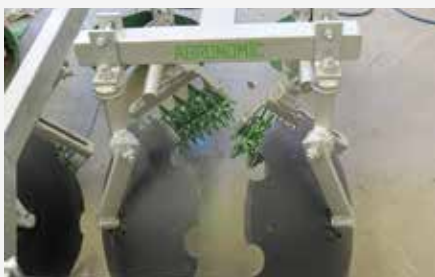
Caractéristiques

- Disques Ø 610
- Herses de buttes articulées
- Roue de terrage à frettes réglable
- Dents vibrantes réglables par pression ressort
- Disques réglables (*hauteur, inclinaison, écartements*)

Options butteuse à pommes de terre

- » Direction manuelle
- » Direction hydrostatique
- » Bâti pour passer à l'avant
- » Bâti support siège et trace (sans trace)
- » Autoguidage par buttes
- » Autoguidage par trace (avec trace)
- » Disque traceur supplémentaire
- » Rallonges inox
- » Roue anti-ravinement (si tôle formeuse)
- » Chariot de transport intégré + éclairage
- » Tôle formeuse (réglable) (ACIER) en plus des disques (avec support + renfort châssis)
- » Adaptation trace sur la planteuse
- » Éclairage et signalétique





NOUVEAUTÉ

L'aérobutte est une nouveauté Agronomic.

Après l'émergence des pommes de terre, si une croûte se met en place sur les buttes suite à des pluies battantes ou des orages, les pommes de terre se trouvent asphyxiées et la culture ne se développe plus ce qui entraîne des pertes de rendements conséquentes pouvant aller jusque 30 % du potentiel de récolte.

L'aérobutte est composée de soc kitching pour remettre la terre tombée au fond sur la butte, d'écroûteuse pour aérer la butte et de disques pour reformer la butte derrière.



L'aérobutte est l'outil parfait pour aérer la butte et y permettre le bon développement du tubercule surtout dans des conditions de battance ou le tubercule ne respire pas assez.

La tôle formeuse est disponible en option.

AEROBUTTE 4 X 90

Gabarit routier	4 m
Poids	1 500 kg
Caractéristiques	<ul style="list-style-type: none"> ▪ Socs kitching ou dents + cœur ▪ Roue à frette ▪ Moulinet picot ▪ Disques butteurs crénelés Ø 610

Options Aerobutte

- » Autoguidage
- » 1 bobine écroûteuse nue
- » 4 bobines écroûteuses 850 x 4 au dessus des buttes
- » 5 socs kitching 5 x 550
- » Tôle formeuse 4 x 75 avec plaque supérieure amovible en inox
- » Moins value sur les disques
- » Adaptation trace sur la planteuse

STATION DE TRIAGE & CALIBRAGE

Nous sommes importateurs de la marque SCHOUTEN pour le matériel de triage, calibrage et manutention de la pommes de terre à poste fixe.

NOUS INSTALLONS ET ASSURONS LE SAV COMPLET DES MACHINES.



ARRACHEUSE MULTIPRODUITS



Nous concevons aussi des petites arracheuses multiproduits type secouette ou encore des arracheuses-andaineuses pour le maraîchage (arracheuse-andaineuse voir catalogue oignons).



**CATALOGUE GAMME
OIGNONS**

Arracheuse
Andaineuse

**Contactez-nous
pour toutes vos demandes !**



AGRONOMIC



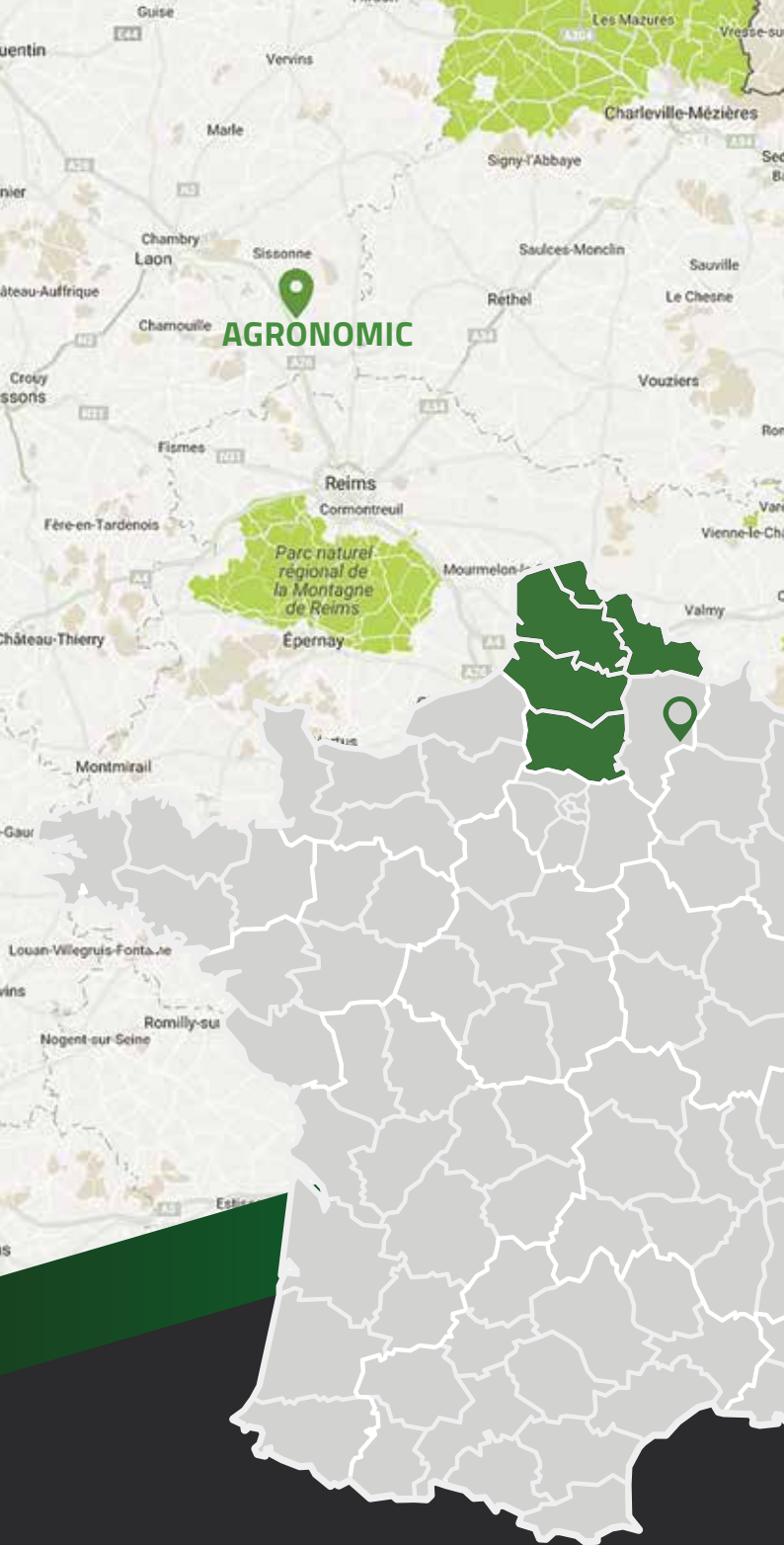
SAVOIR-FAIRE
AGRONOMIC

DEPUIS 1989



L'INNOVATION
UTILE
AU CŒUR DE NOS
MACHINES

AGRONOMIC



GÉRANT

Etienne BIBERON
Tél. : + 33 (0)3 23 22 72 72

SERVICE COMMERCIAL

Philippe EDUIN
Tél. : + 33 (0)6 64 02 83 92
philippe@agronomic.eu

Tim VERMERSCH
Tél. : + 33 (0)6 64 02 83 93
tim@agronomic.eu

SERVICE EXPORT

Jean MULOT
Tél. : + 33 (0)6 64 02 83 95
jeanmulot@orange.fr

S.A.V

Yohann LEMPEREUR
Tél. : + 33 (0)3 23 22 54 64
yohann@agronomic.eu

SERVICE ADMINISTRATIF

Sylvie DANET
Tél. : + 33 (0)3 23 22 72 72

SERVICE PIÈCES DÉTACHÉES

Damien CORDIN
Tél. : + 33 (0)3 23 22 76 76
magasin@agronomic.eu

***Agronomic est à votre écoute
pour vous garantir
un environnement performant et innovant.***

www.agronomic.eu

AGRONOMIC

16 Bis Grande Rue - 02190 AMIFONTAINE - France
Tél. + 33 (0)3 23 22 72 72 - Fax : + 33 (0)3 23 22 73 99
E-mail : agronomic@wanadoo.fr

Photos et données techniques non contractuelles.
L'entreprise AGRONOMIC se réserve le droit d'apporter des modifications techniques dans le but d'améliorer ses matériels.

Agronomic - RCS LAON B 351 784 905 pour un capital de 150 592 €.